



## Клапаны обратные, тип 635E, система 05

### Применение и специальные характеристики



#### Для систем теплоснабжения, отопления и холодоснабжения

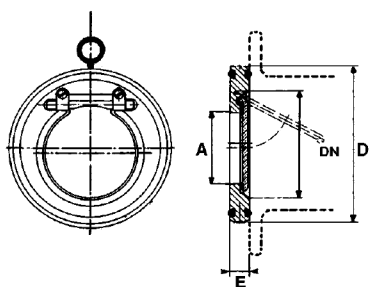
- устанавливать на горизонтальном или вертикальном трубопроводе с восходящим потоком;
- имеет предельно компактное исполнение с простой и надежной конструкцией;
- предназначен для систем водоснабжения и промышленности

#### Технические данные

- **Соединение:** для установки между фланцами (см. таблицу)
- **Допустимое рабочее давление PFA для воды (снабжение, распределение и потребление воды):** см. таблицу
- **Температура:** -10...+110 °C
- **Рабочая среда:** чистые жидкости
- **Сертификаты:** C E Conformity (Europe)
- **Международные строительные стандарты:** CE Conformity Directive 97/23/CE  
Исполнение фланцев согласно EN1092-2 (соответствует ГОСТ 12815)

Код	DN, мм	PN	PFA, бар	Давление открытия, мм водного столба	Kv, м³/ч	ζ
				↕		
149G3550	40	10/16	16	Около 0	17,3	13,76
149G3551	50	10/16	16		49	4,19
149G3552	65	10/16	16		93	3,25
149F021283	80	10/16	16		141,8	3,3
149F021284	100	10/16	16		218	3,34
149F021285	125	10/16	16		412	2,29
149F021286	150	10/16	16		514	3,06
149F021287	200	10	10		1069	2,22
149F021288	250	10	10		1569	2,54
149F021289	300	10	10		2459	2,14

### Размеры

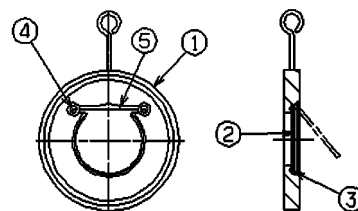


Код	DN, мм	A, мм	D, мм	E, мм	Масса, кг
149F021308	40	22	94	16	0,80
149F021309	50	32	109	16	1,00
149F021310	65	42	129	16	1,50
149F021311	80	54	144	16	1,75
149F021312	100	71	162	16	2,10
149F021313	125	95	194	16	2,70
149F021314	150	114	220	19	4,40
149F021315	200	164	275	28	7,00
149F021316	250	199	331	32	15,10
149F021317	300	240	381	38	22,10

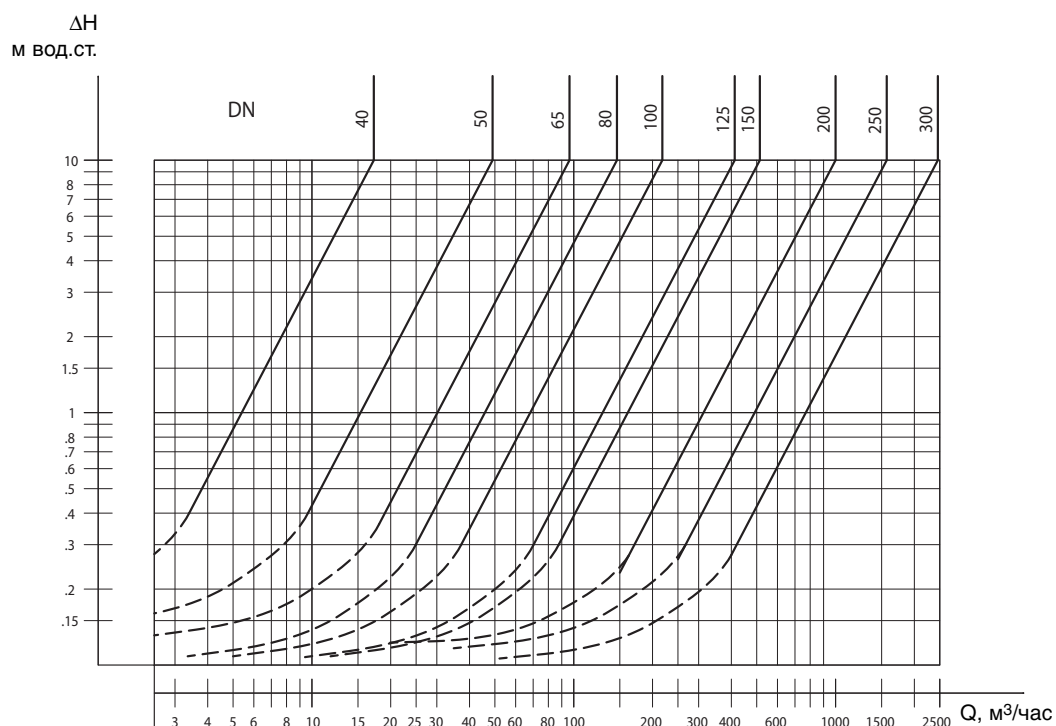
## Клапаны обратные 635V

### Спецификация

№	Деталь	Материал	EURO	ANSI
1	Корпус	Оцинкованная сталь		
2	Пластина	Оцинкованная сталь		
3	Уплотнение	EPDM		
4	Винт	Нержавеющая сталь	X5CrNi18-10	AISI 304
5	Шарнир	Нержавеющая сталь	X2CrNiMo17-12-2	AISI 316 L



### Номограмма потерь давления



### Другие исполнения

№	Название	Обратный клапан			
		635E	635V	627E	627V
1	Корпус	Оцинкованная сталь	Оцинкованная сталь	Нержавеющая сталь 316L	Нержавеющая сталь 316L
2	Пластина	Оцинкованная сталь	Оцинкованная сталь	Нержавеющая сталь 316L	Нержавеющая сталь 316L
3	Уплотнение	EPDM	Фторированная резина	EPDM	Фторированная резина
4	Винт	Нержавеющая сталь 304	Нержавеющая сталь 304	Нержавеющая сталь 316	Нержавеющая сталь 316
5	Шарнир	Нержавеющая сталь 316	Нержавеющая сталь 316	Нержавеющая сталь 316	Нержавеющая сталь 316
6	DN, мм	от 40 до 300	от 40 до 300	от 40 до 300	от 40 до 300
7	Исполнение фланцев	DN 40-150: PN 10/16 DN 200-300: PN 10	DN 40-150: PN 10/16 DN 200-300: PN 10	DN 40-150: PN 10/16 DN 200-300: PN 10	DN 40-150: PN 10/16 DN 200-300: PN 10
8	Давление	DN 40-150: 16 бар DN 200-300: 10 бар	DN 40-150: 16 бар DN 200-300: 10 бар	DN 40-150: 16 бар DN 200-300: 10 бар	DN 40-150: 16 бар DN 200-300: 10 бар
9	Температура, °C	от -10 до +110	от -10 до +150	от -10 до +110	от -10 до +150