

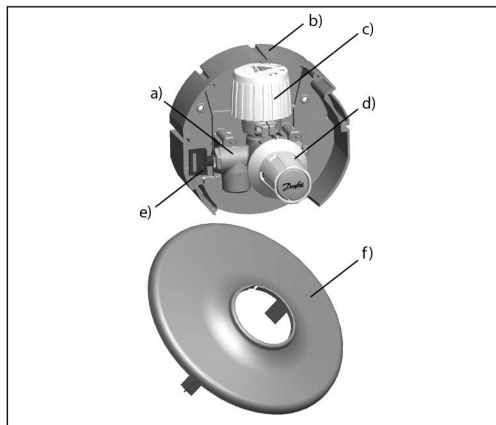


INSTRUCTION / INSTRUKTION

013R9287

**Floor heating valve FHV-WR / room thermostat / return temperature limiter
Fussbodenheizungs-Ventil FHV-WR / Raumthermostat / Rücklauftemperaturbegrenzer**

Design / konstruktion



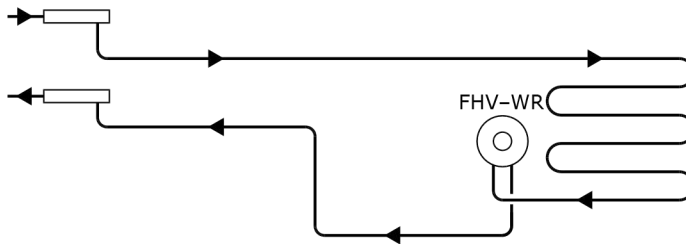
- a) Valve body
- b) Mounting box
- c) Return temperature limiter
- d) Room thermostat
- e) Airvent
- f) Front cover

- a) Ventilgehäuse
- b) Wandinbaukasten
- c) Rücklauftemperaturbegrenzer
- d) Raumthermostat
- e) Entlüftungsventil
- f) Abdeckung

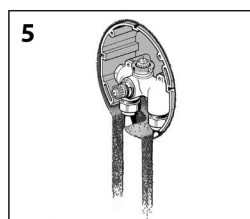
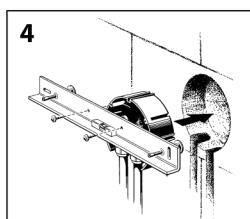
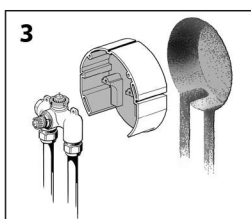
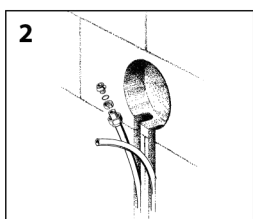
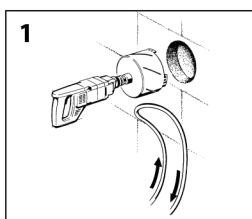
Installation

The FHV-WR must be mounted in the return pipe of the floor heating circuit

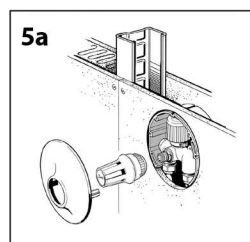
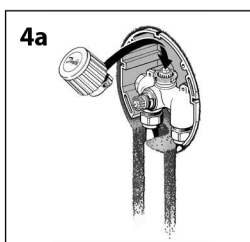
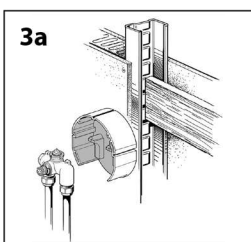
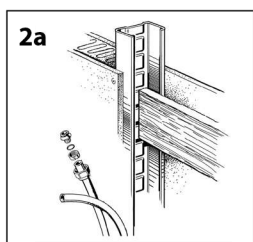
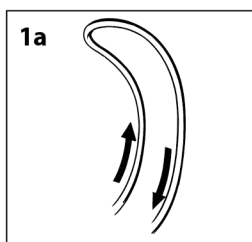
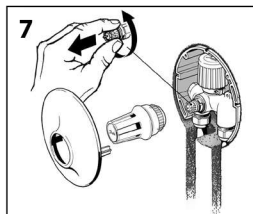
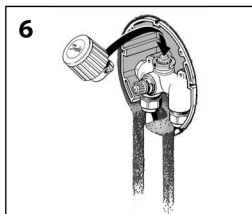
Das FHV-WR muss in den Rücklauf des Fussbodenkreises eingebaut werden



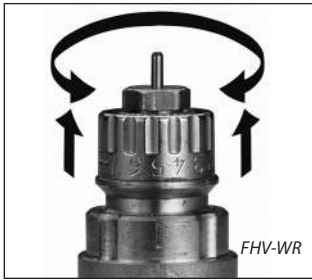
Mounting instructions / Montageanleitung



(Accessory/ zubehör 013L1338)



Pre-setting of the valve / Voreinstellung vom Ventil



Danfoss pre-settable valve bodies incorporate easy setting adjustment rings with clearly engraved setting markers scaled from 1-7 and N. Setting values can be set quickly and precisely, without the need for tools, as follows:

- Remove protective cap or sensor element
- Lift setting ring
- Turn anti-clockwise to the desired engraved setting value
- Allow setting ring to spring back into position.

The preset level can be selected in 0.5 increments between 1 and 7. At setting N the valve is fully open (flushing option).

Bei voreinstellbaren Danfoss Ventilgehäusen lassen sich die dimensionierten Einstellwerte ohne Werkzeug einfach und exakt einstellen:

- Bauschutzkappe bzw. Fühlerelement demontieren.
- Einstellring anheben
- Gemäß der auf dem Einstellring eingravierten Skala gegen den Uhrzeigersinn auf den gewünschten Einstellwert verdrehen (Einstellmarkierung rechts unterhalb des Voreinstellrings)
- Einstellring einrasten lassen.

Die Voreinstellung kann in Stufen von 0.5 zwischen 1 und 7 gewählt werden. Bei Einstellung N ist die Voreinstellung aufgehoben (Spülmöglichkeit).

Capacities / Kapazität

