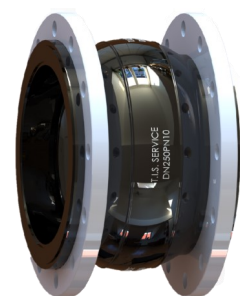




PN10 Art. N315 TIS

PN16 Art. N316 TIS



**FLANGED RUBBER FLEXIBLE JOINT PN10-PN16**

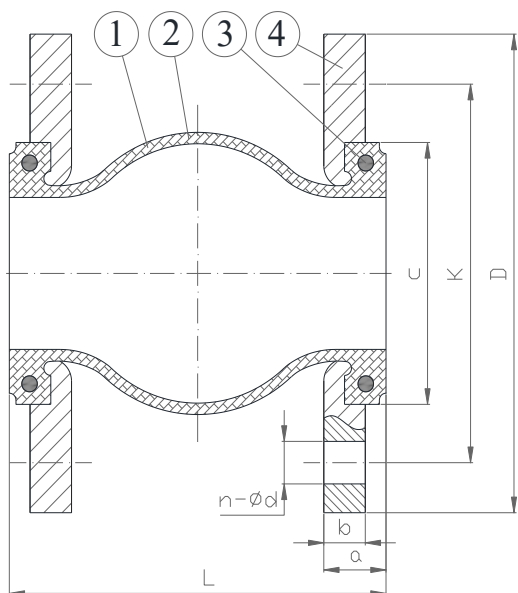
**КОМПЕНСАТОР (АНТИВИБРАЦИОННЫЙ) ФЛАНЦЕВЫЙ**

**APPLICATION:**

Water and other non-hazardous liquids for industrial systems (compatible with valve materials).

**ПРИМЕНЕНИЕ:**

Вода и другие не агрессивные среды промышленных систем (совместимых с характеристиками материала исполнения).



MAIN FEATURES - ОСНОВНЫЕ ХАРАКТЕРИСТИКИ		
<b>FLANGES DRILLING:</b>	EN 1092-1	
<b>WORKING TEMPERATURE:</b>	Max. +80°C.	
<b>WORKING PRESSURE:</b>	DN32-300	16bar
	DN350-600	10bar
	DN700-800	8bar
<b>ИСПОЛНЕНИЕ ФЛАНЦЕВ:</b>	EN 1092-1	
<b>РАБОЧАЯ ТЕМПЕРАТУРА:</b>	Макс. +80°C.	
<b>РАБОЧЕЕ ДАВЛЕНИЕ:</b>	DN32-300	16бар
	DN350-600	10бар
	DN700-800	8бар

	PARTS - ЧАСТИ	MATERIALS - МАТЕРИАЛЫ
1	BODY КОРПУС	EPDM EPDM
2	REINFORCE УСИЛЕНИЕ	NYLON НЕЙЛОН
3	WIRE ШТОК	STEEL СТАЛЬ
4	FLOATING FLANGE ФЛАНЕЦ	GALVANIZED STEEL СТАЛЬ ОЦИНКОВАННАЯ

Dim (Inch)	DN	C	K		D		n-ød		b		a	L	Axial displacement Осевое смещение		Lateral displacement Боковое смещение	Angle of deflection Угол отклонения	W (kg/кг)	
			PN10	PN16	PN10	PN16	PN10	PN16	PN10	PN16			Compression Сжатие	Estensione Растяжение			PN10	PN16
1"1/4	32	75	100	100	140	140	4-18	4-18	16	16	26	95	9	6	9	15°	2.8	2.8
1"1/2	40	83	110	110	150	150	4-18	4-18	16	16	26	95	10	6	9	15°	4.5	4.5
2"	50	86	125	125	165	165	4-18	4-18	16	16	29	105	10	7	10	15°	5.3	5.3
2"1/2	65	112	145	145	185	185	4-18	4-18	16	16	30	115	13	7	11	15°	5.6	5.6
3"	80	127	160	160	200	200	8-18	8-18	18	18	32	130	15	8	12	15°	6.5	6.5
4"	100	147	180	180	220	220	8-18	8-18	18	18	35	135	19	10	13	15°	8.6	8.6
5"	125	186	210	210	250	250	8-18	8-18	20	20	37	170	19	12	13	15°	11.5	11.5
6"	150	209	240	240	285	285	8-22	8-22	22	22	39	180	20	12	14	15°	13	13
8"	200	268	295	295	340	340	8-22	12-22	22	22	39	205	25	16	22	15°	21	21
10"	250	319	350	355	395	405	12-22	12-27	24	24	40	240	25	16	22	15°	29	34
12"	300	372	400	410	445	460	12-22	12-27	24	24	44	260	25	16	22	15°	34	40
14"	350	429	460	470	505	520	16-22	16-27	26	26	45	265	25	16	22	15°	40	48
16"	400	483	515	525	565	580	16-27	16-30	26	28	49	265	25	16	22	15°	45	52
18"	450	537	565	585	615	640	20-27	20-30	26	30	51	265	25	16	22	15°	52	65
20"	500	586	620	650	670	715	20-27	20-33	28	30	52	265	25	16	22	15°	85	100
24"	600	686	725	770	780	840	20-30	20-36	28	30	53	265	25	16	22	15°	95	120
28"	700	-	840	840	895	910	24-30	24-36	-	-	-	260	25	16	22	15°	106	145
32"	800	-	950	950	1015	1025	24-33	24-39	-	-	-	260	25	16	22	15°	140	170