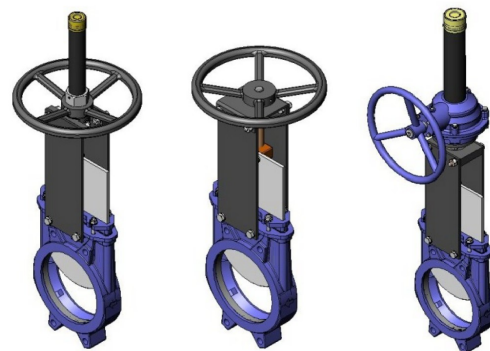




Art. A054

Art. A055

DN 50 - 1200



KNIFE GATE VALVE UNIDIRECTION ONE-PIECE BODY

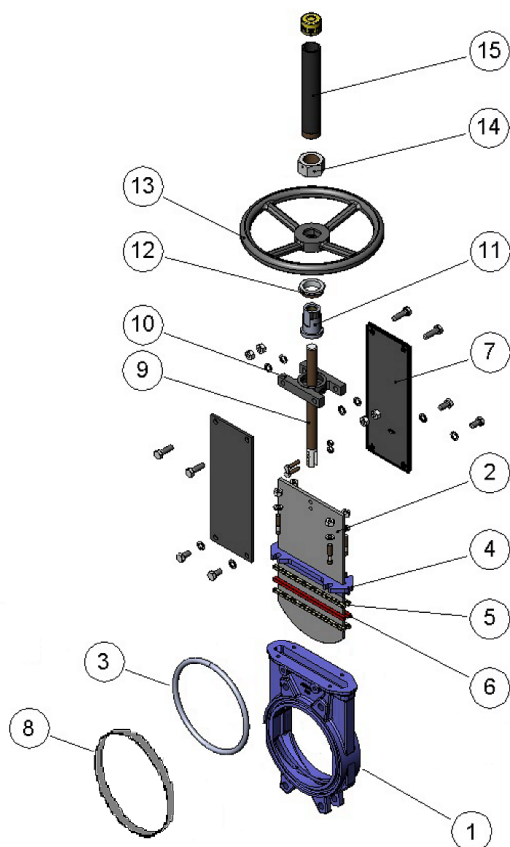
ЗАДВИЖКА НОЖЕВАЯ С ОДНОСТОРОННИМ УПЛОТНЕНИЕМ

APPLICATION:

Water supply and distribution, waste water treatment and sewerage.

ПРИМЕНЕНИЕ:

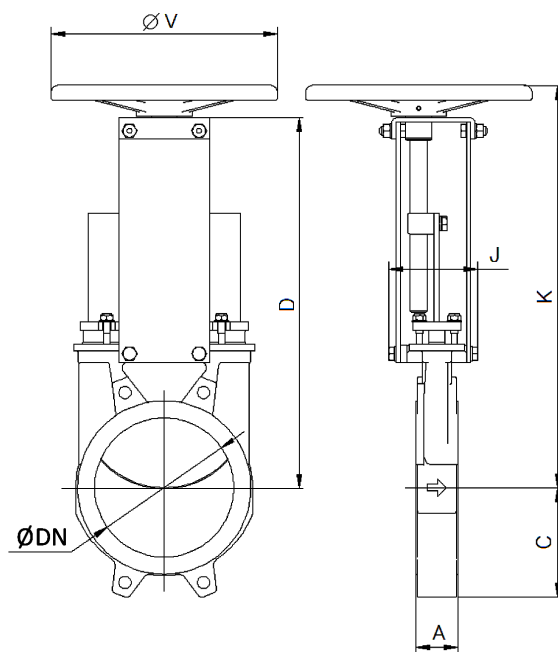
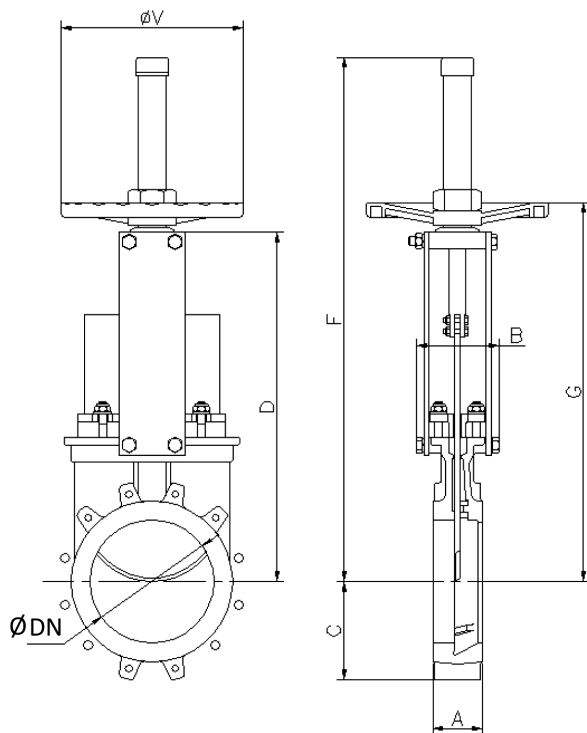
Системы питьевого и технического водоснабжения, водоподготовки, канализации и сточных вод.



MAIN FEATURES - ОСНОВНЫЕ ХАРАКТЕРИСТИКИ	
DESIGN STANDARD:	EN 593, EN 1074-1 ed EN 1074-2
FLANGES:	EN 1092-2 PN 10, option PN6, PN16, PN25
TESTS:	EN 12266-1
TOP FLANGE:	ISO 5211
WORKING TEMPERATURE:	EPDM до +90 °C, NBR до +70 °C
ВНЕШНИЙ ВИД:	EN 593, EN 1074-1; EN 1074-2
ФЛАНЦЫ:	EN 1092-2 PN 10, опция PN6, PN16, PN25
КЛАСС ГЕРМЕТИЧНОСТИ:	EN 12266-1
ФЛАНЕЦ ПРИВОДА:	ISO 5211
РАБОЧАЯ ТЕМПЕРАТУРА:	EPDM ≤ +90°C NBR ≤ +70°C

	PARTS - ЧАСТИ	MATERIALS - МАТЕРИАЛЫ
1	BODY КОРПУС	EN-GJL-250, EN-GJS 500-7, CF8M, A216WCB
2	GATE НОЖ	AISI 304 AISI 316, DUPLEX
3	SEAT УПЛОТНЕНИЕ Армирование уплотнения	EPDM, NBR Нержавеющая сталь
4	PACKING GLAND ДОЖИМ ПОПЕРЕЧНОГО УПЛОТНЕНИЯ	EN-GJS 500-7, CF8M
5	PACKING JOINT ПОПЕРЕЧНОЕ УПЛОТНЕНИЕ	SYNT+ PTFE СИН. ВОЛОКНО + PTFE
6	CROSS SEAL - PROFILE ПОПЕРЕЧНОЕ УПЛОТНЕНИЕ - ПРОФИЛЬНОЕ	EPDM, NBR
7	SUPPORT ОПОРНАЯ ПЛИТА	S275 JR, AISI 304, AISI 420
8	LOCKING RING СТОПОРНОЕ КОЛЬЦО	AISI 316
9	STEM ШТОК	AISI 303, AISI 304, AISI 316, AISI 420,
10	YOKE ДОЖИМ (С ВТУЛКОЙ)	EN-GJS 500-7
11	BUSHING ВТУЛКА ШТОКА	BRONZE, BRASS БРОНЗА, ЛАТУНЬ
12	LOCK-NUT КОНТРАГАЙКА	A2 - A4, AISI 304, AISI 316
13	HANDWHEEL РУЧНОЕ КОЛЕСО	EN-GJS 500-7
14	NUT ГАЙКА	A2 - A4, AISI 304, AISI 316
15	COVER (only for A053) КОЖУХ (только A053)	S275 JR
*	Other materials Другие материалы исполнения	On request По запросу

PARTS - ЧАСТИ	ACCESSORIES - АКССЕССУАРЫ
BODY/ КОРПУС:	ONE-PIECE BODY / МОНОЛИТИЧЕСКИЙ
TIGHTNESS/ ГЕРМЕТИЧНОСТЬ:	UNIDIRECTION / ОДНОСТОРОНЯЯ
WORKING PRESSURE/ РАБОЧЕЕ ДАВЛЕНИЕ:	•DN 50 - 150: 10 BAR/БАР
(standard/ стандарт)	•DN 200: 8 / ОПЦИЯ 10 BAR/БАР
	•DN 250 - 300: 6 / ОПЦИЯ 8 BAR/БАР
	•DN 350 - 500: 5 / ОПЦИЯ 6 BAR/БАР
	• DN 450 - 1200: 2 / ОПЦИЯ 3 BAR/БАР
ACCESSORIES/ АКССЕССУАРЫ :	Stem extension / Удлинение штока
ON REQUEST / ПО ЗАПРОСУ:	PTFE coating knife / покрытие PTFE ножа
COATING / ПОКРЫТИЕ:	Knife scrapers / Скребки ножа
Еpoxy coating. 80mm / 250mm	Position indicator / Указатель положения
Эпоксидное, 80mm / 250mm	Limit switches by position and positioner / Концевые выключатели по положению и позиционер

DIMENSIONS
РАЗМЕРЫ - СТАНДАРТНОЕ ИСПОЛНЕНИЕ

 A055 - hand wheel, non-rising stem
 ручное колесо, выдвигной шток

DN	P _{rob} * [бар]	A	B	C	D	F	G	ØV	Вес [кг]
50	10	40	91	61	241	410	280	225	7
65	10	40	91	68	268	437	308	225	8
80	10	50	91	91	294	463	333	225	9
100	10	50	91	104	334	503	373	225	11
125	10	50	101	118	367	586	407	225	13
150	10	60	101	130	419	638	458	225	17
200	8	60	118	159	525	816	578	325	28
250	6	70	118	196	626	1017	679	325	40
300	6	70	118	230	726	1117	779	325	56
350	5	96	290	254	797	1337	906	450	94
400	5	100	290	287	903	1443	1012	450	116
450	3	106	290	304	989	1629	1098	450	162
500	3	110	290	340	1101	1741	1210	450	191
600	3	110	290	398	1307	2047	1416	450	264

* working pressure for standard execution
 * рабочее давление для стандартного исполнения

 A054 - hand wheel, non-rising stem
 ручное колесо, не выдвигной шток

DN	P _{rob} * [бар]	A	C	D	J	K	ØV	Вес [кг]
50	10	40	61	241	101	280	225	7
65	10	40	68	268	101	308	225	8
80	10	50	91	294	101	333	225	9
100	10	50	104	334	101	373	225	11
125	10	50	118	367	111	407	225	13
150	10	60	130	419	111	458	225	17
200	8	60	159	525	128	578	325	29
250	6	70	196	626	128	679	325	40
300	6	70	230	726	128	779	380	53
350	5	96	254	797	305	906	450	93
400	5	100	287	903	305	1012	450	126
450	3	106	304	989	305	1098	450	160
500	3	110	340	1101	305	1210	450	193
600	3	110	398	1307	305	1416	450	264

* working pressure for standard execution
 * рабочее давление для стандартного исполнения

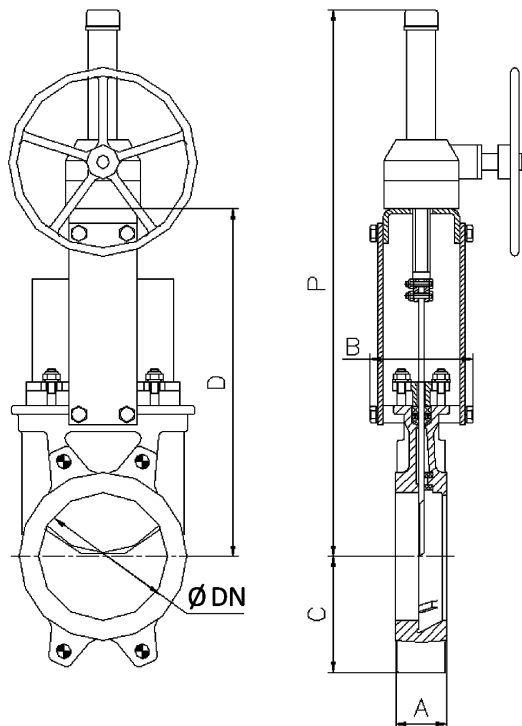
Art. A054

Art. A055

DN 50 - 1200

DIMENSIONS

РАЗМЕРЫ - СТАНДАРТНОЕ ИСПОЛНЕНИЕ



GEARBOX: РЕДУКТОР:	RECOMMENDED FOR DN > 600 РЕКОМЕНДУЕТСЯ ДЛЯ DN > 600
ТИП РЕДУКТОРА :	CONICAL КОНИЧЕСКИЙ
GEAR RATIO: ПЕРЕДАТОЧНОЕ ЧИСЛО :	4 : 1
STEM: ШТОК:	RISING STEM (A055) ВЫДВИЖНОЙ (АРТ. A055)
	OPTION: NON RISING STEM (A054) ОПЦИЯ: НЕ ВЫДВИЖНОЙ (АРТ. A054)
HANDWHEEL: РУЧНОЕ КОЛЕСО:	MANUAL РУЧНОЕ
	OPTION: CHAIN DRIVE ОПЦИЯ: ЦЕПНАЯ ПЕРЕДАЧА
<i>Other types of gearboxes are available on request. По запросу другие виды редукторов</i>	

 A055 - Handwheel + Gearbox
редуктор+ ручное колесо

DN	Р _{роб} *[бар]	A	B	C	D	P	Вес [кг]
50	10	40	91	61	241	540	17
65	10	40	91	68	268	566	18
80	10	50	91	91	294	592	19
100	10	50	91	104	334	632	20
125	10	50	101	118	367	665	24
150	10	60	101	130	419	717	26
200	8	60	118	159	525	942	50
250	6	70	118	196	626	1043	63
300	6	70	118	230	726	1194	77
350	5	96	290	254	797	1335	106
400	5	100	290	287	903	1441	134
450	3	106	290	304	989	1677	173
500	3	110	290	340	1101	1789	216
600	3	110	290	398	1307	2045	284
700	2	110	320	453	1506	2401	430
800	2	110	320	503	1720	2715	615
900	2	110	320	583	1953	3043	768
1000	2	110	320	613	2137	3351	972
1100	2	150	340	670	2375	3675	1142
1200	2	150	340	728	2616	4042	1298

* рабочее давление для стандартного исполнения

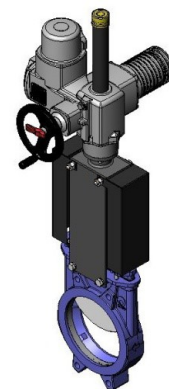
OPTIONS / ОПЦИИ

Diameters from 1200, custom designs — available on request from the TIS Technical Department

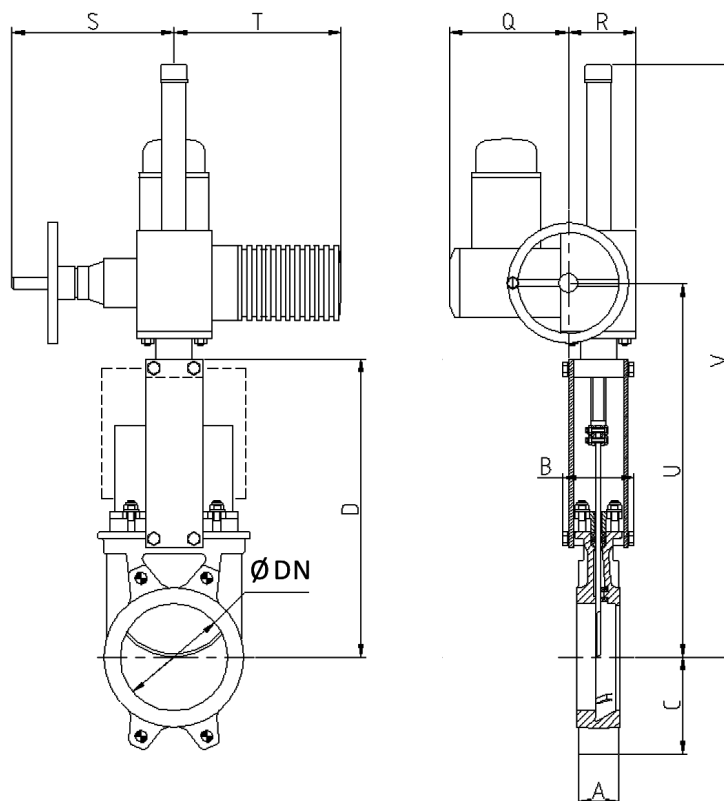
Диаметры от 1200, нестандартные исполнения — могут быть доступны при запросе в техническом отделе TIS



Art. A054
 Art. A055
 DN 50 - 600



KNIFE GATE VALVE BIDIRECTION ONE-PIECE BODY WITH ELECTRIC ACTUATOR
ЗАДВИЖКА НОЖЕВАЯ С ОДНОСТОРОННИМ УПЛОТНЕНИЕМ С ЭЛЕКТРИЧЕСКИМ ПРИВОДОМ



Dimensions for rising stem version A055
 Размеры для версии с выдвигаемым штоком A055

DN	P _{роб} *[бар]	A	B	C	D	Q	R	S	T	U	V	Момент . *[Нм]	Фланец
50	10	40	91	61	241	197	102	234	265	347	587	2	F10
65	10	40	91	68	268	197	102	234	265	374	614	3	F10
80	10	50	91	91	294	197	102	234	265	400	640	5	F10
100	10	50	91	104	334	197	102	234	265	440	680	8	F10
125	10	50	101	118	367	197	102	234	265	473	713	12	F10
150	10	60	101	130	419	197	102	234	265	525	765	14	F10
200	8	60	118	159	525	197	102	234	265	640	880	27	F10
250	6	70	118	196	626	197	102	234	265	741	981	30	F10
300	6	70	118	230	726	197	102	234	265	841	1141	43	F10
350	5	96	290	254	797	197	115	256	282	944	1347	63	F10
400	5	100	290	287	903	197	115	256	282	1050	1550	83	F10
450	3	106	290	304	989	222	153	325	385	1147	1847	79	F10
500	3	110	290	340	1101	222	153	325	385	1259	1959	98	F10
600	3	110	290	398	1307	222	153	325	385	1465	2165	142	F14
700	2	110	320	453	1506	222	153	325	385	1651	2451	256	F14
800	2	110	320	503	1720	222	153	332	385	1865	2665	338	F14
900	2	110	320	553	1953	222	153	332	385	2098	2998	427	F14
1000	2	110	320	613	2137	222	153	332	385	2288	3178	532	F14
1100	2	150	340	670	2375	227	195	332	385	2575	3675	810	F16
1200	2	150	340	728	2616	227	195	355	510	2866	4042	964	F16

Non-rising stem as an option. Torques and types of drives as for rising rods. Dimensions available on request.

* Standard values of working pressures and torques

** Recommended drive type for direct mounting. Larger sizes can be with gearboxes, the drive type will then change.

Не выдвигающий шток - как опция. Крутящие моменты и типы приводов приведены для выдвигающего штока. Размеры доступны по запросу.

* Стандартные значения рабочих давлений и моментов.

** Рекомендуемый тип привода для монтажа. Для больших размеров доступен редуктор, при этом тип привода изменится.