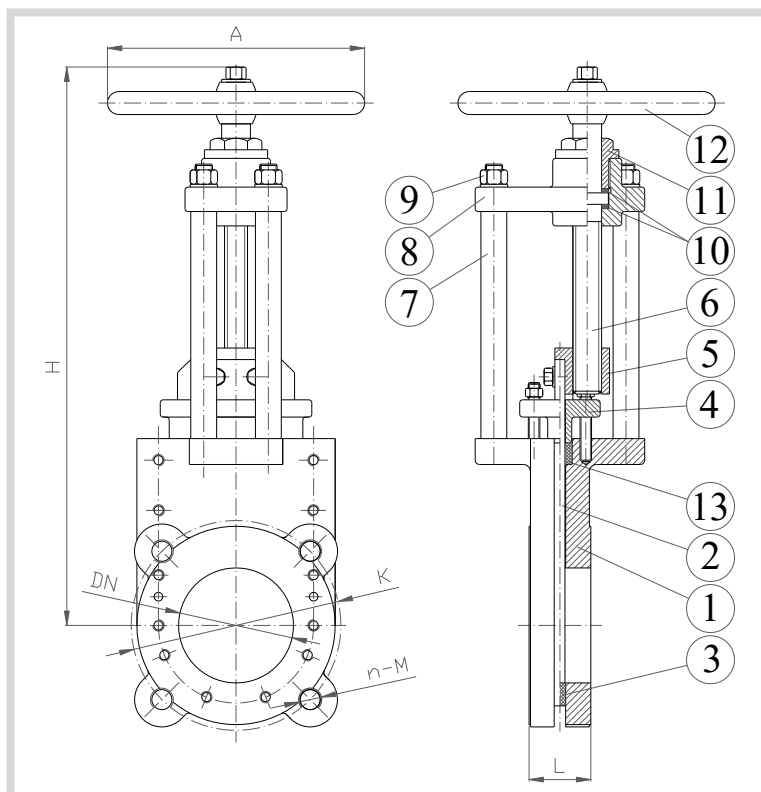



**KNIFE GATE VALVE BIDIRECTIONAL TYPE NON-RISING STEM PN10**
**НОЖЕВАЯ ЗАДВИЖКА С ДВУСТОРОННИМ УПЛОТНЕНИЕМ, PN10 НЕВЫДВИЖНОЙ ШТОК**
**APPLICATION:**

Water supply and distribution, waste water treatment and sewerage.

**ПРИМЕНЕНИЕ:**

Системы питьевого и технического водоснабжения, водоподготовки, канализации и сточных вод.



DN	K	n-M	L	H	A	Вес (кг)
50	125	4-M16	43	290	180	9
65	145	4-M16	46	295	180	11
80	160	8-M16	46	320	200	13
100	180	8-M16	52	365	250	17
125	210	8-M16	56	405	300	26
150	240	8-M20	56	478	300	32
200	295	8-M20	60	545	350	44
250	350	12-M20	68	692	400	70
300	400	12-M20	78	785	500	97
350	460	16-M20	78	892	500	140
400	515	16-M24	102	998	600	207
450	565	20-M24	114	1422	600	250
500	620	20-M24	127	1565	600	300
600	725	20-M27	154	1700	600	400

**MAIN FEATURES - ОСНОВНЫЕ ХАРАКТЕРИСТИКИ**

<b>DESIGN STANDARD:</b>	EN 1171
<b>FACE TO FACE:</b>	EN 558 Series 20
<b>FLANGES:</b>	EN 1092-2
<b>TESTS:</b>	EN 12266-1
<b>WORKING TEMP.:</b>	Max +70°C

<b>ВНЕШНИЙ ВИД:</b>	EN 1171
<b>СТРОИТЕЛЬНАЯ ДЛИНА:</b>	EN 558 Series 20
<b>ФЛАНЦЫ:</b>	EN 1092-2
<b>ТЕСТЫ:</b>	EN 12266-1
<b>КЛАСС ГЕРМЕТИЧНОСТИ :</b>	A
<b>РАБОЧАЯ ТЕМПЕРАТУРА:</b>	Макс ≤ + 70°C

**WORKING PRESSURE / РАБОЧЕЕ ДАВЛЕНИЕ**
**DN 50-150 PN10 DN 200-300 PN8 DN 350-500 PN4 DN600 PN2.5**

	PARTS - ЧАСТИ	MATERIALS - МАТЕРИАЛЫ
1	BODY КОРПУС	EN-GJS 400-15 ВЧШГ: EN-GJS 400-15
2	KNIFE НОЖ	SS AISI 304 (EN 1.4301) СТАЛЬ НЖ AISI 304 (EN 1.4301)
3	GASKET УПЛОТНЕНИЕ	NBR NBR
4	PACKING GLAND МАНЖЕТА	EN-GJS 400-15 ВЧШГ: EN-GJS 400-15
5	STEM NUT ГАЙКА ШТОКА	BRASS ЛАТУНЬ
6	STEM ШТОК	SS AISI 420 (EN 1.4021) СТАЛЬ НЖ AISI 420 (EN1.4021)
7	TIE ROD ФИКСИРУЮЩАЯ ШПИЛЬКА	STAINLESS STEEL СТАЛЬ НЖ
8	COVER КРЫШКА	EN-GJS 400-15 ВЧШГ: EN-GJS 400-15
9	NUT ГАЙКА	STAINLESS STEEL A2 СТАЛЬ НЖ A2
10	WASHER ПРОКЛАДКА	PTFE PTFE
11	PACKING GLAND МАНЖЕТА	BRASS ЛАТУНЬ
12	HANDWHEEL ШТУРВАЛ	EN-GJL 250 EN-GJL 250
13	PACKING УПЛОТНЕНИЕ	PTFE PTFE

**COATING - ПОКРЫТИЕ**

FBE coating process with epoxy resin powder of blue colour RAL 5017 and thickness of 200µm.

Двухкомпонентное эпоксидное покрытие голубого цвета, толщиной мин. 200 мкм



**KNIFE GATE VALVE BIDIRECTIONAL TYPE RISING STEM PN10**

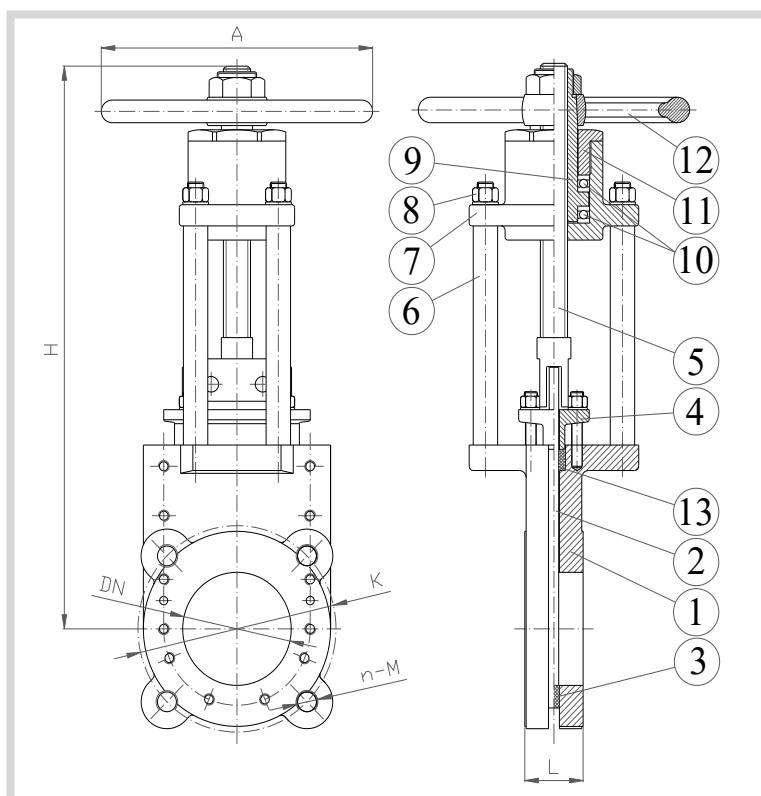
**НОЖЕВАЯ ЗАДВИЖКА С ДВУСТОРОННИМ УПЛОТНЕНИЕМ, PN10 ВЫДВИЖНЫМ ШТОКОМ**

**APPLICATION:**

Water supply and distribution, waste water treatment and sewerage.

**ПРИМЕНЕНИЕ:**

Системы питьевого и технического водоснабжения, водоподготовки, канализации и сточных вод.



DN	K	n-M	L	H	A	Вес (кг)
50	125	4-M16	43	337	180	9
65	145	4-M16	46	357	180	11
80	160	8-M16	46	400	200	13
100	180	8-M16	52	466	250	17
125	210	8-M16	56	531	300	26
150	240	8-M20	56	633	300	32
200	295	8-M20	60	744	350	44
250	350	12-M20	68	940	400	70
300	400	12-M20	78	1087	500	97
350	460	16-M20	78	1238	500	140
400	515	16-M24	102	1394	600	207
450	565	20-M24	114	1550	600	250
500	620	20-M24	127	1700	600	300
600	725	20-M27	154	1820	600	400

MAIN FEATURES - ОСНОВНЫЕ ХАРАКТЕРИСТИКИ	
<b>DESIGN STANDARD:</b>	EN 1171
<b>FACE TO FACE:</b>	EN 558 Series 20
<b>FLANGES:</b>	EN 1092-2
<b>TESTS:</b>	EN 12266-1
<b>WORKING TEMP.:</b>	Max +70°C
<b>ВНЕШНИЙ ВИД:</b>	EN 1171
<b>СТРОИТЕЛЬНАЯ ДЛИНА:</b>	EN 558 Series 20
<b>ФЛАНЦЫ:</b>	EN 1092-2
<b>ТЕСТЫ:</b>	EN 12266-1
<b>КЛАСС ГЕРМЕТИЧНОСТИ :</b>	A
<b>РАБОЧАЯ ТЕМПЕРАТУРА:</b>	Макс ≤ + 70°C

WORKING PRESSURE / РАБОЧЕЕ ДАВЛЕНИЕ		
DN 50-300 PN10	DN 350-400 PN8	DN 450-600 PN6

	PARTS - ЧАСТИ	MATERIALS - МАТЕРИАЛЫ
1	BODY КОРПУС	EN-GJS 400-15 ВЧШГ: EN-GJS 400-15
2	KNIFE НОЖ	SS AISI 304 (EN 1.4301) СТАЛЬ НЖ AISI 304 (EN 1.4301)
3	GASKET УПЛОТНЕНИЕ	NBR NBR
4	PACKING GLAND МАНЖЕТА	EN-GJS 400-15 ВЧШГ: EN-GJS 400-15
5	STEM ШТОК	SS AISI 420 (EN 1.4021) СТАЛЬ НЖ AISI 420 (EN1.4021)
6	TIE ROD ФИКСИРУЮЩАЯ ШПИЛЬКА	STAINLESS STEEL СТАЛЬ НЖ
7	COVER КРЫШКА	EN-GJS 400-15 ВЧШГ: EN-GJS 400-15
8	NUT ГАЙКА	STAINLESS STEEL СТАЛЬ НЖ
9	STEM NUT ГАЙКА ШТОКА	BRASS ЛАТУНЬ
10	BEARING ПОДШИПНИК	— —
11	PACKING GLAND МАНЖЕТА	BRASS ЛАТУНЬ
12	HANDWHEEL ШТУРВАЛ	EN-GJL 250 EN-GJL 250
13	PACKING УПЛОТНЕНИЕ	PTFE PTFE

COATING - ПОКРЫТИЕ
FBE coating process with epoxy resin powder of blue colour RAL 5017 and thickness of 200µm. Двухкомпонентное эпоксидное покрытие RAL 5017 голубого цвета, толщиной мин. 200 мкм