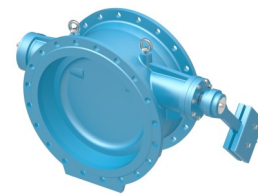




PN 10 - Art. D150

PN 16 - Art. D151

**TILTING TYPE CHECK VALVE PN10-PN16****ОБРАТНЫЙ КЛАПАН С ПРОТИВОВЕСОМ PN10-PN16****APPLICATION:**

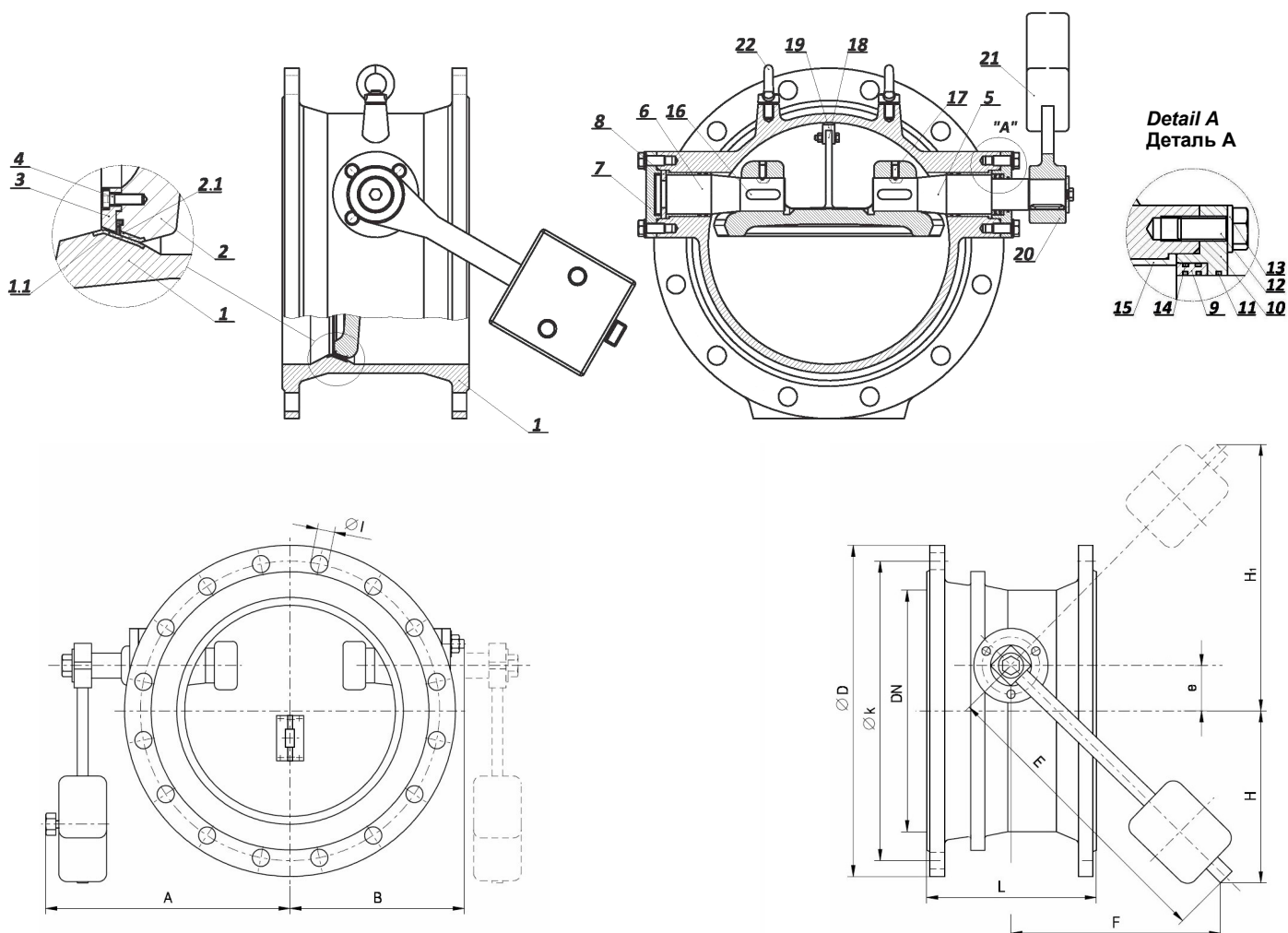
Supply, collection, distribution of water, networks for the collection and discharge of waste water.

ПРИМЕНЕНИЕ:

В сетях и установках для транспортировки воды, сточных вод, вязких сред и канализации.

MAIN FEATURES - ОСНОВНЫЕ ХАРАКТЕРИСТИКИ

DESIGN STANDARD:	EN 593	ВНЕШНИЙ ВИД:	EN 593
FACE TO FACE:	EN 558 Series14	СТРОИТЕЛЬНАЯ ДЛИНА:	EN 558 ряд14
FLANGES:	EN 1092-2	ФЛАНЦЫ:	EN 1092-2
TESTS:	EN 12266-1	ИСПЫТАНИЯ:	EN 12266-1
WORKING TEMP.:	Max.+70°C	РАБОЧАЯ ТЕМПЕРАТУРА:	Макс.+70°C
INSTALLATION:	Horizontal position (standard) Vertical position (only on request)	ПОЗИЦИИ МОНТАЖА:	Горизонтальная (стандартная) Вертикальная (только по запросу)
LEVER POSITION:	Hydraulic right side (standard) Hydraulic left side (only on request)	ПОЗИЦИЯ ПРОТИВОВЕСА:	Правая сторона (стандартная) Левая сторона (только по запросу)





PN 10 - Art. D150

PN 16 - Art. D151

	<i>PARTS - ЧАСТИ</i>	<i>MATERIALS - МАТЕРИАЛЫ</i>
1	<i>BODY</i> КОРПУС	<i>DUCTILE IRON EN GJS400-15</i> ВЧШГ EN GJS400-15
1.1	<i>BODY SEALING RING</i> УПЛОТНИТЕЛЬНОЕ КОЛЬЦО КОРПУСА	<i>STAINLESS STEEL</i> СТАЛЬ НЖ
2	<i>DISC</i> ДИСК	<i>DUCTILE IRON EN GJS400-15</i> ВЧШГ EN GJS400-15
2.1	<i>DISC SEALING RING</i> УПЛОТНИТЕЛЬНОЕ КОЛЬЦО ДИСКА	<i>EPDM + STAINLESS STEEL</i> EPDM + СТАЛЬ НЖ
3	<i>RETAINING RING</i> СТОПОРНОЕ КОЛЬЦО	<i>FBE COATED STEEL S235JR</i> СТАЛЬ S235JR ПОКРЫТАЯ FBE
4	<i>BOLTS AND SETSCREWS</i> БОЛТЫ И ВИНТЫ УСТАНОВОК	<i>STAINLESS STEEL A4</i> СТАЛЬ НЖ A4
5 - 6	<i>SHAFT</i> ВАЛ	<i>S. STEEL AISI 420 (EN1.4021)</i> СТАЛЬ НЖ AISI 420 (EN1.4021)
7	<i>COVER</i> КРЫШКА	<i>DUCTILE IRON EN GJS400-15</i> ВЧШГ EN GJS400-15
8	<i>AXIAL BUSH</i> ОСЕВАЯ ВТУЛКА	<i>BRONZE</i> БРОНЗА
9	<i>SEAL BUSH</i> УПЛОТНЕНИЕ ВТУЛКИ	<i>BRONZE</i> БРОНЗА
10	<i>SEALING BUSH COVER</i> КРЫШКА УПЛОТНИТЕЛЯ ВТУЛКИ	<i>DUCTILE IRON EN GJS400-15</i> ВЧШГ EN GJS400-15
11 - 14	<i>O-RING</i> O-RING	<i>EPDM</i> EPDM
12 - 13	<i>BOLTS AND SETSCREWS</i> БОЛТЫ И ВИНТЫ УСТАНОВОК	<i>STAINLESS STEEL A2</i> СТАЛЬ НЖ A2
15	<i>BUSH</i> ВТУЛКА	<i>BRONZE</i> БРОНЗА
16	<i>KEY</i> ШПОНКА	<i>S. STEEL AISI 304 (EN1.4301)</i> СТАЛЬ НЖ AISI 304 (EN1.4301)
17	<i>PIN</i> ШТИФТ	<i>S. STEEL AISI 304 (EN1.4301)</i> СТАЛЬ НЖ AISI 304 (EN1.4301)
18	<i>STOPPER</i> СТОПОР	<i>S235JR STEEL</i> СТАЛЬ S235JR
19	<i>SHOCK ABSORBER</i> ПРОТИВОУДАРНЫЙ АМАРТИЗАТОР	<i>EPDM</i> EPDM
20	<i>LEVER</i> РЫЧАГ	<i>DUCTILE IRON EN-GJS400-15</i> ВЧШГ EN GJS400-15
21	<i>COUNTERWEIGHT</i> ПРОТНВОВЕС	<i>DUCTILE IRON EN GJS400-15</i> ВЧШГ EN GJS400-15
22	<i>EYE BOLT</i> РЫМ-БОЛТ	<i>CARBON STEEL C15</i> СТАЛЬ УГЛЕРОДНАЯ C15

COATING - ПОКРЫТИЕ

External / internal FBE coating process with epoxy resin powder of blue colour RAL 5015 and thickness of 250µm.

Наружное/внутреннее покрытие FBE порошком из эпоксидной смолы синего цвета RAL 5015, толщиной 250 мкм.



PN 10 - Art. D150

PN 16 - Art. D151

PN10

DN	L	D	k	n	øl	e	A	B	F	E	H	H1	m [kg/кг]
200	230	340	295	8	23	40	254,5	204,5	213	300	213	293	54
250	250	395	350	12	23	48	306	237	213	300	205	301	70
300	270	445	400	12	23	62	400	260	319	450	305	429	95
350	290	505	460	16	23	70	359	276	319	450	298	438	140
400	310	565	515	16	28	81	446,5	315	425	600	407	569	190
450	330	615	565	20	28	90	454,5	360	425	600	398	578	210
500	350	670	620	20	28	100	464	365	425	600	388	588	240
600	390	780	725	20	31	124	622	500	460	650	421	669	360
700	430	895	840	24	31	145	610	480	531	750	471	761	520
800	470	1015	950	24	34	165	670	550	601	850	521	851	650
900	510	1115	1050	28	34	160	855	606	691	980	636	956	910
1000	550	1230	1160	28	37	203	810	642,5	601	850	499	905	1200
1200	630	1455	1380	32	41	300	940	800	750	1100	609	1209	2000
1400	710	1675	1590	36	44	350	1216	950	815	1150	765	1465	3200
1600	790	1915	1820	40	50	290	1400	1100	780	1100	750	1350	4500

PN16

DN	L	D	k	n	øl	e	A	B	F	E	H	H1	m [kg/кг]
200	230	340	295	12	23	40	254,5	204,5	213	300	213	293	54
250	250	405	355	12	28	48	306	237	213	300	205	301	70
300	270	460	410	12	28	62	400	260	319	450	305	429	95
350	290	520	470	16	28	70	359	276	319	450	298	438	140
400	310	580	525	16	31	81	446,5	315	425	600	407	569	190
450	330	640	585	20	31	90	454,5	360	425	600	398	578	210
500	350	715	650	20	34	100	464	365	425	600	388	588	240
600	390	840	770	20	37	124	622	500	460	650	421	669	360
700	430	910	840	24	37	145	610	480	531	750	471	761	520
800	470	1025	950	24	41	165	670	550	601	850	521	851	650
900	510	1125	1050	28	41	160	855	606	691	980	636	956	910
1000	550	1255	1170	28	44	203	810	642,5	601	850	499	905	1200
1200	630	1485	1390	32	50	300	940	800	750	1100	609	1209	2350
1400	710	1685	1590	36	50	350	1216	950	815	1150	765	1465	3200
1600	790	1930	1820	40	57	290	1400	1100	780	1100	750	1350	4500