

ENGINEERING  
TOMORROW

*Danfoss*

Інструкція з монтажу

# BasicPlus<sup>2</sup> WT-DR & WT-PR

## Кімнатні терморегулятори



## 1. Етапи монтажу

Посібник користувача можна завантажити на сайті: [heating.danfoss.com](http://heating.danfoss.com).

- 1. Монтаж має здійснюватися кваліфікованим електриком у відповідності до діючих місцевих правил.**
2. Термостат потрібно встановлювати на висоті приблизно 1,5 метри над підлогою, у місці, вільному від впливу сонячного світла, інших джерел тепла (наприклад, телевізорів) або протягів (див. мал. 1).
3. Спочатку обережно зніміть кришку (див. мал. 2).
4. Під'єднайте провoda перед встановленням нижньої частини термостата на поверхню стіни. Кріплення на поверхню здійснюється за допомогою шурупів, що є в комплекті. Після цього встановіть кришку (див. мал. 3).

## 2. Схема підключення

Розміри (див. мал. 4). Схема підключення (див. мал. 5, S1, S2: контакти датчика температури підлоги; A1, A2: контакти однополюсного допоміжного реле, наприклад, бойлера).

Термостат WT-DR/PR часто використовується разом із термоелектроприводом Danfoss TWA. Схема підключення кімнатного термостата до термоелектропривода може відрізнятись в залежності від його типу (NC або NO) та місця розташування джерела живлення. Варіанти схем підключення наведено далі.

**UA**

1. Якщо живлення подається з боку кімнатного термостату:
  - Підключення термоелектроприводу TWA 230 В~ типу NC (див. мал. 6).
  - Підключення термоелектроприводу TWA 230 В~ типу NO (див. мал. 7).

2. Якщо живлення подається з боку термоелектропривода:
  - Підключення термоелектроприводу TWA 230 В~ типу NC (див. мал. 8).
  - Підключення термоелектроприводу TWA 230 В~ типу NO (див. мал. 9).

### 3. Коды помилок

Дисплей	Опис
E1	помилка датчика кімнати
E2	помилка датчика підлоги

### 4. Примітки

1. Оберіть схему підключення, що відповідає Вашим умовам; перед під'єднанням живлення рекомендовано перевірити правильність розташування контактів L і N на проводах за допомогою відповідного вимірювального приладу.
2. Для запобігання коротким замиканням не знімайте забагато ізоляції з проводів. Коротке замикання може виникнути також внаслідок контакту оголеного проводу з металевою монтажною коробкою.
3. Не допускайте потрапляння проводів під шурупи кріплення термостата в коробці на стіні, їх передавлювання та пошкодження ізоляції. Внаслідок пошкодження ізоляції та торкання шурупа до струмопровідної частини може виникнути коротке замикання.
4. Якщо стіни мають бути пофарбовані, монтаж кімнатного термостата слід здійснювати після фарбування, аби уникнути потрапляння пилу або фарби всередину

та пошкодження електронної частини термостата.

5. Максимальне навантаження реле становить 3 А (резистивне) або 1 А (індуктивне, наприклад, насосу або двигуна). Якщо навантаження перевищить максимально допустимі норми, реле може вийти з ладу.
6. Не накривайте термостат, наприклад, вішаючи перед ним рушники.
7. Термостат, встановлений в кімнаті, має бути підключений до одного або кількох термоелектроприводів контуру (контурів) обігріву саме цієї кімнати.

## 5. Технічні характеристики

Функція	Опис
Сертифікат	Маркування CE, EN60730
Температура оточуючого середовища	-10 - 60° C
Клас захисту IP	30
Макс. навантаження, індуктивне	<1 А
Макс. навантаження, резистивне	<3 А
Споживана потужність	2 Вт
Джерело живлення	85–250 V~, 50/60 Г ц
Діапазон регулювання температури в приміщенні	5 - 35° C
Діапазон температур підлоги	20 - 45° C
Матеріал корпусу	ABS + PC

Fig. 1

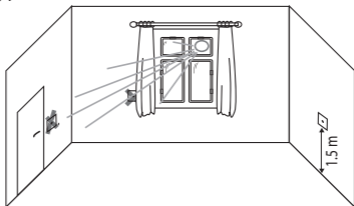


Fig. 2

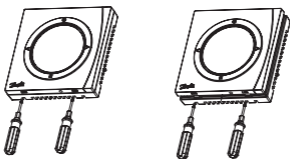


Fig. 3

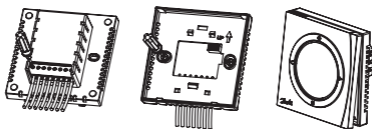


Fig. 4

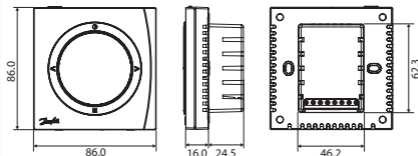


Fig. 5

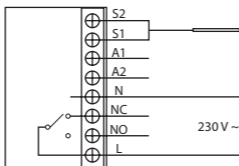


Fig. 6

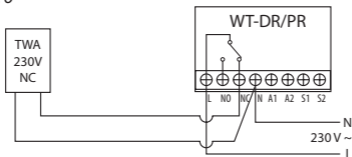


Fig. 7

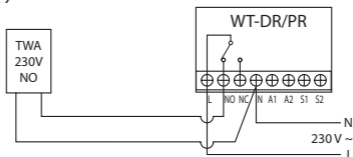


Fig. 8

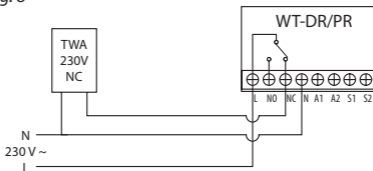
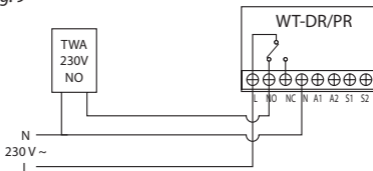


Fig. 9





---

Компанія Danfoss не може прийняти на себе відповідальність за можливі помилки в каталогах, проспектах та інших друкованих матеріаліх. Компанія Danfoss зберігає за собою право без повідомлення вносити зміни в свої вироби. Це стосується також до вже замовлених виробів, при умові, що такі зміни не потягнуть за собою необхідні зміни у вже погоджених специфікаціях. Усі товарні знаки в цьому матеріалі є власністю відповідних компаній.

Danfoss та логотип Danfoss є товарними знаками компанії Danfoss A/S. Усі права захищені.

---